

# Studio de Jardin 4 saisons

*LA PIÈCE EN PLUS... BY STUDIBLOC®*



## ***NATUREL - ECOLOGIQUE - BIO SOURCE***

Construire en bois, c'est d'abord un état d'esprit comme tous les gestes que nous avons déjà pris l'habitude de faire : trier, recycler, donner, etc...

Notre atelier est situé à Clermont-Ferrand, au cœur de l'Auvergne. Nous produisons avec des matériaux naturels comme le bois, le lin ou encore le coton. Notre OSB est sans formaldéhyde, nous respectons les normes françaises et notre produit respecte la norme DTU de l'ossature bois. Ce n'est pas parce que nous créons des petites surfaces que la qualité est diminuée.

Notre objectif est votre satisfaction.

## ***TRANSPARENCE - PROXIMITE***

**Tous nos tarifs s'entendent TTC et hors livraison excepté Corse et les DOM TOM, nous consulter.**

Le STUDIO est fourni avec les accessoires nécessaires ainsi qu'un plan de montage sur dalle bois ou dalle béton.

Nous avons des équipes de pose indépendantes avec des tarifs négociés sur toute la France qui peuvent monter votre studio et bénéficier de la garantie décennale.

## ***ECONOMIQUE - RAPIDE***

Livraison sous 1 mois à compter des plans validés et signés.

# Composition



## du Kit **STUDIBLOC®**

### ① **MURS EN BOIS PREFABRIQUES D'USINE**

- Montants d'ossature en épicéa de 45x95 mm et 45x145 mm
- + isolant végétal (mélange de lin et de coton) R = 2, 60
- + contreventement 12 mm sans formaldéhyde
- + pare-vapeur intérieur
- + parepluie et liteaux extérieurs
- + bardage en douglas ou viroc à fixer sur place (autres essences & matériaux en option) + liteaux intégrés au mur pour doublage intérieur



### ② **MENUISERIES**

- Blanches avec option pour les autres couleurs
- PVC pour les ouvrants & aluminium pour les baies vitrées
- En option : volets roulants

### ③ **CHARPENTE**

- Toit très faible pente avec poutres en I en 240 mm
- + fond de poutre en OSB ou panneau lambrissé
- + isolant végétal (mélange lin & coton) R = 5, 25
- + OSB 18 mm
- + bac acier (anti condensation)
- + accessoires : habillage, rives, chevrons

### ④ **COUVERTURE**

- + Bac Acier
- + Chevrons
- + Rives
- Option: couleur au choix

### **OU**

### **TOIT TERRASSE**

- + Monopent
- + 2 pans
- + 4 pans

# Options



## du Kit STUDIBLOC®

### Dalle bois :

Poutres en I en 240 mm  
+ fond de poutre en OSB 12 mm  
+ isolant végétal (mélange de lin et de coton) R = 5, 25 + OSB 22 mm

### Terrasse :

- Structure en classe 4  
+ Lames de terrasse en Douglas  
(autres essences et matériaux en option)



### Kit Intérieur :

- *Habillage mur*
- *Revêtement*
- *Electricité*
- *Plomberie*

### **Reste à Votre Charge**

- **Raccordement réseaux**
- **Eau /Electricité**
- **Dalle béton**

# En Résumé



## Kit STUDIBLOC®

- Murs
- Charpente
- Couverture
- Menuiserie



## En Options

- Dalle Bois ( INT)
- Terrasse Bois (EXT)
- Kit Intérieur ( fourni mais non posé ) :
  - Habillage
  - Revêtement Sol
  - Electricité
  - Plomberie

## Reste à votre charge

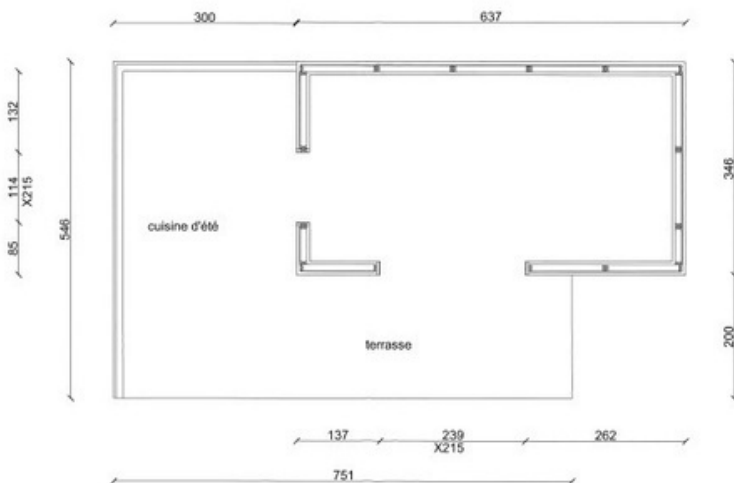
- Dalle béton
- Réseaux Raccordement ( Eau / Elec / Tel... )

# Saint-Tropez - 18 m<sup>2</sup> habitable avec sa cuisine d'Eté 16 m<sup>2</sup>



Tarif du Studio  
27 900 € TTC

Options  
Terrasse  
5 000 € TTC  
Dalle bois  
5 400 € TTC



Surface Plancher : 22 m<sup>2</sup>  
& cuisine d'Eté 16 m<sup>2</sup>

Exemple de plan, modifiable selon vos besoins

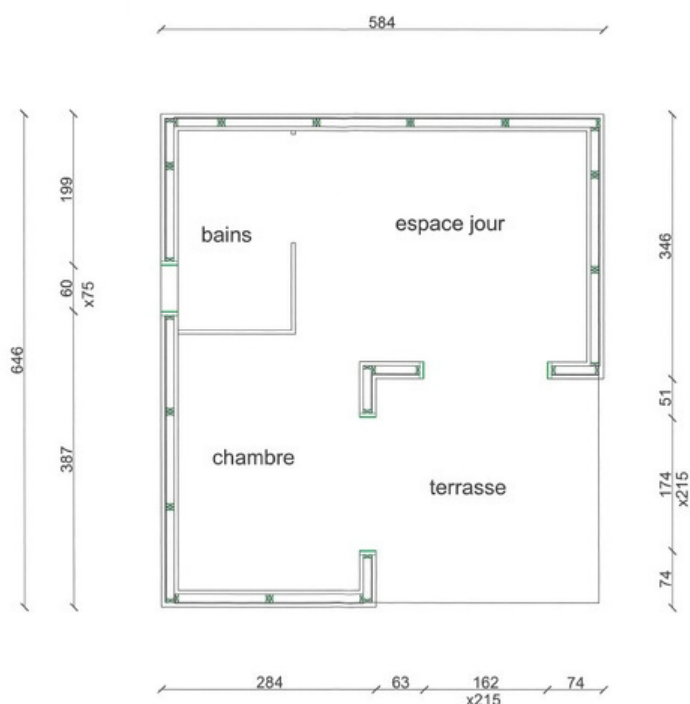


# Vittel - 23,5 m<sup>2</sup> habitable



Tarif du Studio  
27 200 € TTC

Options  
Terrasse  
2 500 € TTC  
Dalle bois  
6 700 € TTC



Surface Plancher : 28,7m<sup>2</sup>



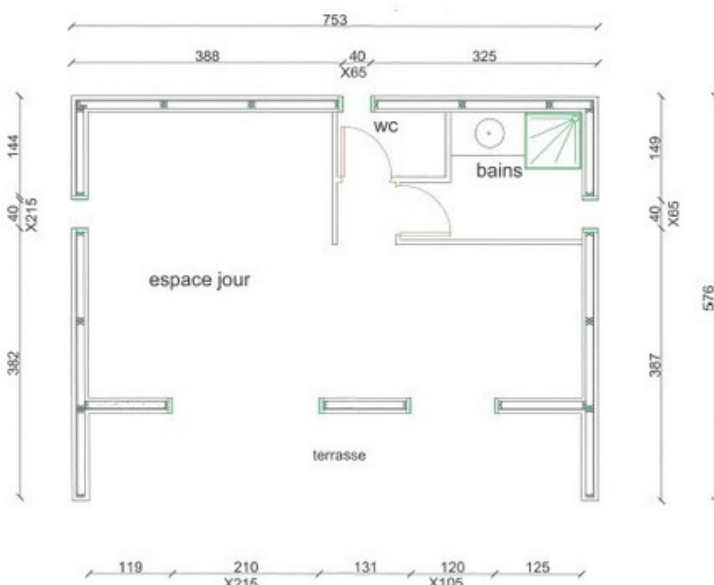
Exemple de plan, modifiable selon vos besoins

# Biarritz - 28,7 m<sup>2</sup> habitable



Tarif du Studio  
27 700 € TTC

Options  
Terrasse  
2 860 € TTC  
Dalle bois  
7 600 € TTC



Surface Plancher : 33,9 m<sup>2</sup>

Exemple de plan, modifiable selon vos besoins



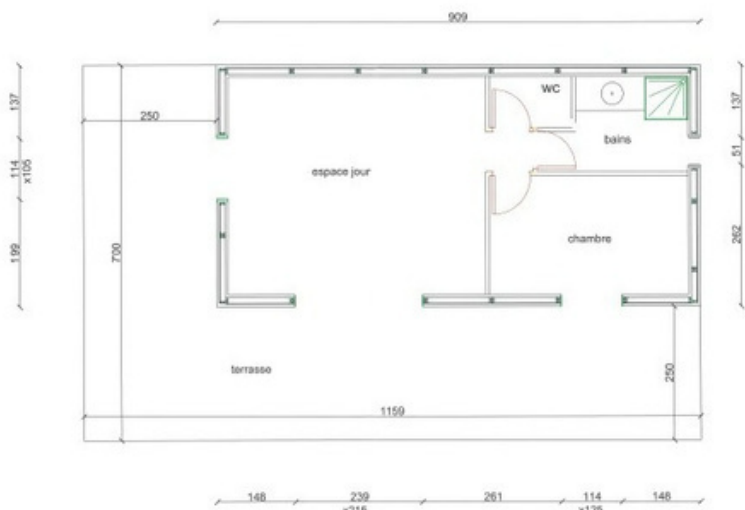


# Deauville - 35 m<sup>2</sup> habitable



Tarif du Studio  
30 100 € TTC

Options  
Terrasse  
8 100 € TTC  
Dalle bois  
8 900 € TTC



Surface Plancher : 40 m<sup>2</sup>

Exemple de plan, modifiable selon vos besoins

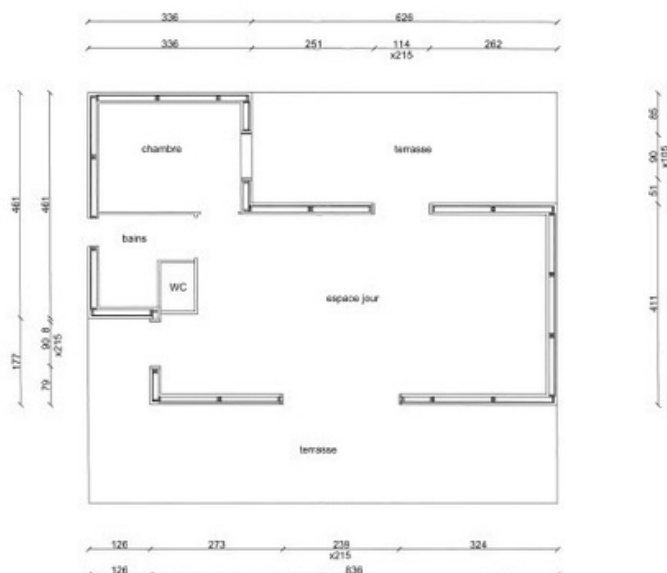


# Vichy - 38,08 m<sup>2</sup> habitable



Tarif du Studio  
31 950 € TTC

Options  
Terrasse  
4 390 € TTC  
Dalle bois  
8 200 € TTC



Surface Plancher : 44,8 m<sup>2</sup>



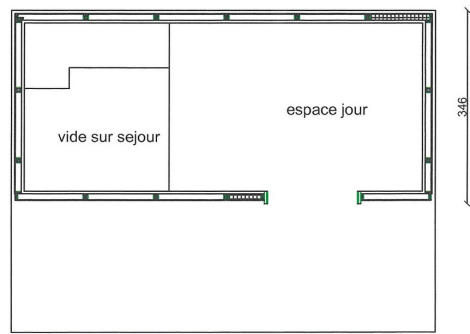
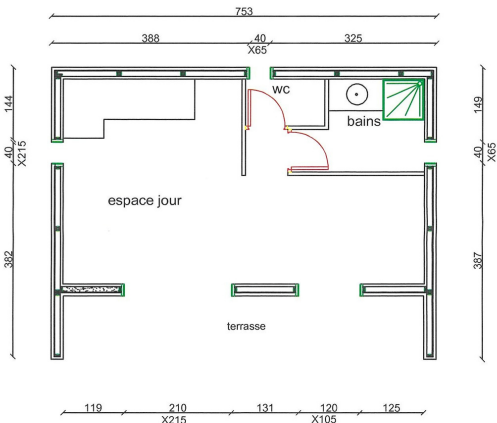
Exemple de plan, modifiable selon vos besoins

# Monaco - 50 m<sup>2</sup> habitable



Tarif du Studio  
39 700 € TTC

Options  
Dalle bois  
7 600 € TTC



Surface Plancher : 56 m<sup>2</sup>



Exemple de plan, modifiable selon vos besoins

# Le studio by STUDIBLOC®



Pour :

- une salle de sport
- une pièce supplémentaire
- un cabinet médical
- un pool house
- une extension
- un bureau, etc...



Les avantages :

- **Rapidité de montage en 3, 4 ou 5 jours suivant complexité du studio**
- **Respect des normes françaises**
- **Ecologique**
- **Pas d'engin de levage**



3 solutions de montage :

- **Autoconstruction**
- **Montage par une équipe indépendante et formée**
- **Avec un piloteur**



**Attention même le plus petit studio de jardin nécessite des démarches administratives, renseignez vous auprès de votre Mairie.**

***Pour un devis ou des informations complémentaires, contactez :***

Votre Concession FACIBLOC

[contact@facibloc49.fr](mailto:contact@facibloc49.fr)

07 81 63 07 61

<https://www.facibloc49.fr/>

